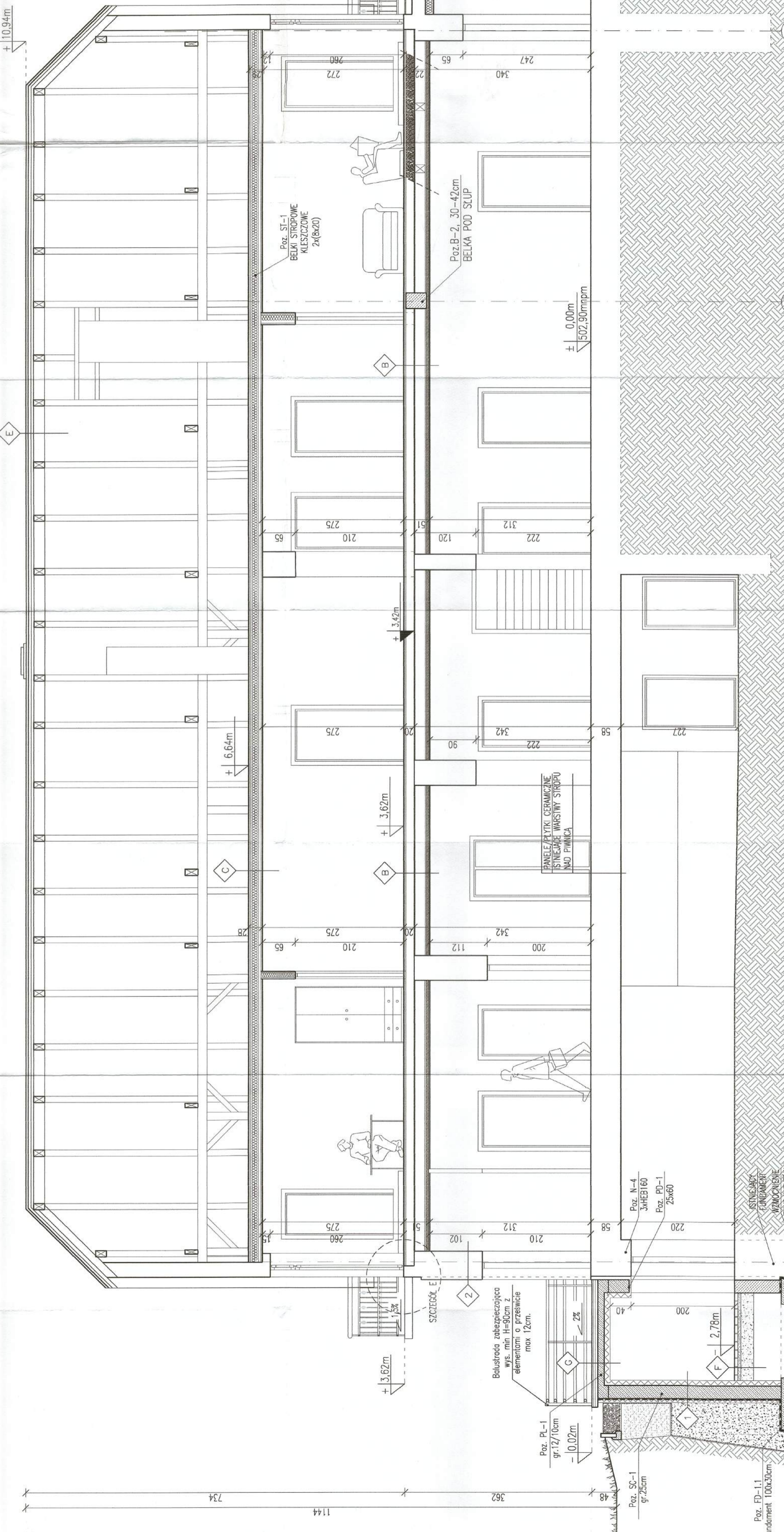


UWAGI:

1. WSZYSTKIE WYMAGANIA SPRAWDZIĆ NA BUDOWIE.
2. RYSUNKI ARCHYTEKTURY ROZPATRYWAĆ ŁĄCZNIE Z PROJEKTAMI BRANŻOWYMI ORAZ Z OPISEM TECHNICZNYMI I OBLICZENIAMI STATYCZNYMI.
3. W POMIĘSZCZENIACH KOTŁOWNI NALEŻY OBIŹNIĆ ISTNIEJĄCY POZIOM POSADZKI TAK BY NA GOTOWO * UZYSKAĆ WYSOKOŚĆ POMIĘSZCZEN MIN.2,5m
4. ISTNIEJĄCE FUNDAMENTY ODKRYĆ , OSUSZYĆ , ZAKOŁOWAĆ MIN.30 CM POWAD POWZD TEREŃU.
5. WSZYSTKIE ELEMENTY DREWNIANE WIEŻY DACHOWEJ ZABEZPIECZYĆ DO KLASY ODPORNOŚCI OGNIOWEJ R15
6. WSZYSTKIE ELEMENTY GŁÓWNEJ KONSTRUKCJI NOŚNEJ ZABEZPIECZYĆ DO KLASY ODPORNOŚCI OGNIOWEJ R60 (MADPROZA STALOWE).
7. POD ŚCIANKAMI DZIAŁOWYMI STOSOWAĆ PRZEGADKI FALOWE.
8. NIE WYKONYWANO ODKRYWEK GRUBOŚCI ŚCIAN I STROPÓW, PRZYJĘTO JE NA PODSTAWIE POMIARÓW WEWNĘTRZNYCH I ZEWNĘTRZNYCH BUDYNKU.
9. NIE INWENTARYZOWANO PIONÓW WENTYLACYJNYCH I DYMOWYCH , OKREŚLENIE PARAMETRÓW KOMINÓW NALEŻY ZLEĆĆ SPECJALISTE W TEJ DZIEDZINIE.
10. WYSOKOŚĆ PARAPERTU W PIWNICY PRZYJĘTO NA DOLNYM POZIOME RAMY OKNA, WYSTĘPIAŁA GŁEŹ.

UWAGA
SZCZEGÓLNE WYMAGANIA DO HORIZONTALNYCH PRZEKROJÓW I POZIOMEJ BUDOWNI ZNAJDUJĄ SIĘ W OPISIE TECHNICZNYM

W RAZIE MOŻLIWOŚCI WYKONAĆ
TERMIZOLACJĘ POD WARSZTAWA WYLEWKI



MIĘDZONAMIE
Parafia Rzymko-Katolicka św. Wawrzyńca i św. Kazimierza K. w Rajczy
ul. Rynek 1, 34 - 370 Rajcza

PROJEKT BUDOWLANY
REMONT BUDYNKU PLEBANI

DATA: 2012-10-04; 01/08/03; 07/14; 07/15 w Rajczy
Tytuł: PRZEKROJ 2-2

SKALA: 1:50
AUTOR PROJEKTU: PROF. DR. HANNA KUCZERA
mgr inż. arch. Edyta Kubica
nr opr. 40/06/SLOK/01
Gabriela Hamała
DATA: VI.2012.
RYSUNEK WYKONANO PRZEZ PONCZY AUTO-CAD LT 2008. Sheet No.: 345-5697147

SZCZEGÓL 2-2

pręty rozciągające ze stali nierdzewnej zespawany z prętami zbrojenia + 3,60m

balcon Poz.B-1

ściana istniejąca

pręty poprzeczne przebijające sily ukosne + 3,62m

plytki i pręty ze stali nierdzewnej przebijający sciskanie

PRZECIĘCZY POZIOME:

A PRZEKROJ NA PODDASZEW, U=0,208w/m²zK
PŁYTKA OSB 18mm
FOLIA PAROPRZEPUSZCZALNA
WYŁEWKA CEMENTOWA ZBRZOJONA
SIANKA 5cm
IZOLACJA POZIOMA PRZECIWMOCNOŚCIOWA
BETONEM DETERMIAN SUPERLEX 10
SŁUPY 10cm
BEZOSTRZA ZIEMNO-PŁASKOWA
PŁYTKI CERAMICZNE/PARKIET DREWNIANY 2,0cm
SŁUPY JASTRYCH 1,80cm
KERAMZYT
PŁYTKI CERAMICZNE/PARKIET DREWNIANY 2,0cm

B STROP DREWNIANY NAD PARTEREM DO REMONTU: D
BLACHA
LĄTY 4x4cm
FOLIA PAROPRZEPUSZCZALNA
ISTNIEJĄCE KROKOWIE 12x14/11x15cm
WŁENA MINERALNA 14cm
WŁENA WROZOLACJOWA
RUSZT SYSTEMOWY 5cm
FOLIA PAROPRZEPUSZCZALNA
PŁYTKA GKF

C NOWY STROP NAD PODDASZEW,
U=0,208w/m²zK
PŁYTKA OSB 18mm
FOLIA PAROPRZEPUSZCZALNA
WYŁEWKA CEMENTOWA ZBRZOJONA
SIANKA 5cm
IZOLACJA POZIOMA PRZECIWMOCNOŚCIOWA
BETONEM DETERMIAN SUPERLEX 10
SŁUPY 10cm
BEZOSTRZA ZIEMNO-PŁASKOWA
PŁYTKI CERAMICZNE/PARKIET DREWNIANY 2,0cm
SŁUPY JASTRYCH 1,80cm
KERAMZYT
PŁYTKI CERAMICZNE/PARKIET DREWNIANY 2,0cm

D DACH: U= 0.215 W/m²zK
BLACHA
LĄTY 4x4cm
FOLIA PAROPRZEPUSZCZALNA
ISTNIEJĄCE KROKOWIE 12x14/11x15cm
WŁENA MINERALNA 14cm
WŁENA WROZOLACJOWA
RUSZT SYSTEMOWY 5cm
FOLIA PAROPRZEPUSZCZALNA
PŁYTKA GKF

PRZECIĘCZY POZIOME:

A PŁYTKI CERAMICZNE 2cm
WYŁEWKA CEMENTOWA ZBRZOJONA
SIANKA 5cm
IZOLACJA POZIOMA PRZECIWMOCNOŚCIOWA
BETONEM DETERMIAN SUPERLEX 10
SŁUPY 10cm
BEZOSTRZA ZIEMNO-PŁASKOWA
PŁYTKI CERAMICZNE/PARKIET DREWNIANY 2,0cm
SŁUPY JASTRYCH 1,80cm
KERAMZYT
PŁYTKI CERAMICZNE/PARKIET DREWNIANY 2,0cm

B STROP DREWNIANY NAD PARTEREM DO REMONTU: D
BLACHA
LĄTY 4x4cm
FOLIA PAROPRZEPUSZCZALNA
ISTNIEJĄCE KROKOWIE 12x14/11x15cm
WŁENA MINERALNA 14cm
WŁENA WROZOLACJOWA
RUSZT SYSTEMOWY 5cm
FOLIA PAROPRZEPUSZCZALNA
PŁYTKA GKF

C NOWY STROP NAD PODDASZEW,
U=0,208w/m²zK
PŁYTKA OSB 18mm
FOLIA PAROPRZEPUSZCZALNA
WYŁEWKA CEMENTOWA ZBRZOJONA
SIANKA 5cm
IZOLACJA POZIOMA PRZECIWMOCNOŚCIOWA
BETONEM DETERMIAN SUPERLEX 10
SŁUPY 10cm
BEZOSTRZA ZIEMNO-PŁASKOWA
PŁYTKI CERAMICZNE/PARKIET DREWNIANY 2,0cm
SŁUPY JASTRYCH 1,80cm
KERAMZYT
PŁYTKI CERAMICZNE/PARKIET DREWNIANY 2,0cm

D DACH: U= 0.215 W/m²zK
BLACHA
LĄTY 4x4cm
FOLIA PAROPRZEPUSZCZALNA
ISTNIEJĄCE KROKOWIE 12x14/11x15cm
WŁENA MINERALNA 14cm
WŁENA WROZOLACJOWA
RUSZT SYSTEMOWY 5cm
FOLIA PAROPRZEPUSZCZALNA
PŁYTKA GKF

PRZECIĘCZY POZIOME:

A PŁYTKI CERAMICZNE 2cm
WYŁEWKA CEMENTOWA ZBRZOJONA
SIANKA 5cm
IZOLACJA POZIOMA PRZECIWMOCNOŚCIOWA
BETONEM DETERMIAN SUPERLEX 10
SŁUPY 10cm
BEZOSTRZA ZIEMNO-PŁASKOWA
PŁYTKI CERAMICZNE/PARKIET DREWNIANY 2,0cm
SŁUPY JASTRYCH 1,80cm
KERAMZYT
PŁYTKI CERAMICZNE/PARKIET DREWNIANY 2,0cm

B STROP DREWNIANY NAD PARTEREM DO REMONTU: D
BLACHA
LĄTY 4x4cm
FOLIA PAROPRZEPUSZCZALNA
ISTNIEJĄCE KROKOWIE 12x14/11x15cm
WŁENA MINERALNA 14cm
WŁENA WROZOLACJOWA
RUSZT SYSTEMOWY 5cm
FOLIA PAROPRZEPUSZCZALNA
PŁYTKA GKF

C NOWY STROP NAD PODDASZEW,
U=0,208w/m²zK
PŁYTKA OSB 18mm
FOLIA PAROPRZEPUSZCZALNA
WYŁEWKA CEMENTOWA ZBRZOJONA
SIANKA 5cm
IZOLACJA POZIOMA PRZECIWMOCNOŚCIOWA
BETONEM DETERMIAN SUPERLEX 10
SŁUPY 10cm
BEZOSTRZA ZIEMNO-PŁASKOWA
PŁYTKI CERAMICZNE/PARKIET DREWNIANY 2,0cm
SŁUPY JASTRYCH 1,80cm
KERAMZYT
PŁYTKI CERAMICZNE/PARKIET DREWNIANY 2,0cm

D DACH: U= 0.215 W/m²zK
BLACHA
LĄTY 4x4cm
FOLIA PAROPRZEPUSZCZALNA
ISTNIEJĄCE KROKOWIE 12x14/11x15cm
WŁENA MINERALNA 14cm
WŁENA WROZOLACJOWA
RUSZT SYSTEMOWY 5cm
FOLIA PAROPRZEPUSZCZALNA
PŁYTKA GKF

PRZECIĘCZY POZIOME:

A PŁYTKI CERAMICZNE 2cm
WYŁEWKA CEMENTOWA ZBRZOJONA
SIANKA 5cm
IZOLACJA POZIOMA PRZECIWMOCNOŚCIOWA
BETONEM DETERMIAN SUPERLEX 10
SŁUPY 10cm
BEZOSTRZA ZIEMNO-PŁASKOWA
PŁYTKI CERAMICZNE/PARKIET DREWNIANY 2,0cm
SŁUPY JASTRYCH 1,80cm
KERAMZYT
PŁYTKI CERAMICZNE/PARKIET DREWNIANY 2,0cm

B STROP DREWNIANY NAD PARTEREM DO REMONTU: D
BLACHA
LĄTY 4x4cm
FOLIA PAROPRZEPUSZCZALNA
ISTNIEJĄCE KROKOWIE 12x14/11x15cm
WŁENA MINERALNA 14cm
WŁENA WROZOLACJOWA
RUSZT SYSTEMOWY 5cm
FOLIA PAROPRZEPUSZCZALNA
PŁYTKA GKF

C NOWY STROP NAD PODDASZEW,
U=0,208w/m²zK
PŁYTKA OSB 18mm
FOLIA PAROPRZEPUSZCZALNA
WYŁEWKA CEMENTOWA ZBRZOJONA
SIANKA 5cm
IZOLACJA POZIOMA PRZECIWMOCNOŚCIOWA
BETONEM DETERMIAN SUPERLEX 10
SŁUPY 10cm
BEZOSTRZA ZIEMNO-PŁASKOWA
PŁYTKI CERAMICZNE/PARKIET DREWNIANY 2,0cm
SŁUPY JASTRYCH 1,80cm
KERAMZYT
PŁYTKI CERAMICZNE/PARKIET DREWNIANY 2,0cm

D DACH: U= 0.215 W/m²zK
BLACHA
LĄTY 4x4cm
FOLIA PAROPRZEPUSZCZALNA
ISTNIEJĄCE KROKOWIE 12x14/11x15cm
WŁENA MINERALNA 14cm
WŁENA WROZOLACJOWA
RUSZT SYSTEMOWY 5cm
FOLIA PAROPRZEPUSZCZALNA
PŁYTKA GKF

PRZECIĘCZY POZIOME:

A PŁYTKI CERAMICZNE 2cm
WYŁEWKA CEMENTOWA ZBRZOJONA
SIANKA 5cm
IZOLACJA POZIOMA PRZECIWMOCNOŚCIOWA
BETONEM DETERMIAN SUPERLEX 10
SŁUPY 10cm
BEZOSTRZA ZIEMNO-PŁASKOWA
PŁYTKI CERAMICZNE/PARKIET DREWNIANY 2,0cm
SŁUPY JASTRYCH 1,80cm
KERAMZYT
PŁYTKI CERAMICZNE/PARKIET DREWNIANY 2,0cm

B STROP DREWNIANY NAD PARTEREM DO REMONTU: D
BLACHA
LĄTY 4x4cm
FOLIA PAROPRZEPUSZCZALNA
ISTNIEJĄCE KROKOWIE 12x14/11x15cm
WŁENA MINERALNA 14cm
WŁENA WROZOLACJOWA
RUSZT SYSTEMOWY 5cm
FOLIA PAROPRZEPUSZCZALNA
PŁYTKA GKF

C NOWY STROP NAD PODDASZEW,
U=0,208w/m²zK
PŁYTKA OSB 18mm
FOLIA PAROPRZEPUSZCZALNA
WYŁEWKA CEMENTOWA ZBRZOJONA
SIANKA 5cm
IZOLACJA POZIOMA PRZECIWMOCNOŚCIOWA
BETONEM DETERMIAN SUPERLEX 10
SŁUPY 10cm
BEZOSTRZA ZIEMNO-PŁASKOWA
PŁYTKI CERAMICZNE/PARKIET DREWNIANY 2,0cm
SŁUPY JASTRYCH 1,80cm
KERAMZYT
PŁYTKI CERAMICZNE/PARKIET DREWNIANY 2,0cm

D DACH: U= 0.215 W/m²zK
BLACHA
LĄTY 4x4cm
FOLIA PAROPRZEPUSZCZALNA
ISTNIEJĄCE KROKOWIE 12x14/11x15cm
WŁENA MINERALNA 14cm
WŁENA WROZOLACJOWA
RUSZT SYSTEMOWY 5cm
FOLIA PAROPRZEPUSZCZALNA
PŁYTKA GKF

PRZECIĘCZY POZIOME:

A PŁYTKI CERAMICZNE 2cm
WYŁEWKA CEMENTOWA ZBRZOJONA
SIANKA 5cm
IZOLACJA POZIOMA PRZECIWMOCNOŚCIOWA
BETONEM DETERMIAN SUPERLEX 10
SŁUPY 10cm
BEZOSTRZA ZIEMNO-PŁASKOWA
PŁYTKI CERAMICZNE/PARKIET DREWNIANY 2,0cm
SŁUPY JASTRYCH 1,80cm
KERAMZYT
PŁYTKI CERAMICZNE/PARKIET DREWNIANY 2,0cm

B STROP DREWNIANY NAD PARTEREM DO REMONTU: D
BLACHA
LĄTY 4x4cm
FOLIA PAROPRZEPUSZCZALNA
ISTNIEJĄCE KROKOWIE 12x14/11x15cm
WŁENA MINERALNA 14cm
WŁENA WROZOLACJOWA
RUSZT SYSTEMOWY 5cm
FOLIA PAROPRZEPUSZCZALNA
PŁYTKA GKF

C NOWY STROP NAD PODDASZEW,
U=0,208w/m²zK
PŁYTKA OSB 18mm
FOLIA PAROPRZEPUSZCZALNA
WYŁEWKA CEMENTOWA ZBRZOJONA
SIANKA 5cm
IZOLACJA POZIOMA PRZECIWMOCNOŚCIOWA
BETONEM DETERMIAN SUPERLEX 10
SŁUPY 10cm
BEZOSTRZA ZIEMNO-PŁASKOWA
PŁYTKI CERAMICZNE/PARKIET DREWNIANY 2,0cm
SŁUPY JASTRYCH 1,80cm
KERAMZYT
PŁYTKI CERAMICZNE/PARKIET DREWNIANY 2,0cm

D DACH: U= 0.215 W/m²zK
BLACHA
LĄTY 4x4cm
FOLIA PAROPRZEPUSZCZALNA
ISTNIEJĄCE KROKOWIE 12x14/11x15cm
WŁENA MINERALNA 14cm
WŁENA WROZOLACJOWA
RUSZT SYSTEMOWY 5cm
FOLIA PAROPRZEPUSZCZALNA
PŁYTKA GKF

- LEGENDA:**
- sciana istniejąca
 - ściana ceramiczna
 - przekład ceram. - izolacja
 - beton
 - żelbet
 - cegła pełna
 - izolacja termiczna - styropian / styrodur
 - izolacja termiczna / akustyczna - wełna mineralna
 - izolacja przeciwmocnościowa / przeciwwodna
 - wysokość nadparcie (po wykonaniu)
 - wysokość sfitu (po wykonaniu)
 - wysokość parapułu (po wykonaniu)
 - poziom w stanie surowym
 - poziom w stanie wykonanym
 - wentylacja grawitacyjna - wyważona
 - wentylacja asygnowana mechanicznie